



麻布山林

M a b u v i l l e

麻布山居

Mabu
Villa



和式家庭套房 / 6人



一房一廳的日式空間規劃，浴室附有日式泡湯池，在這裡您可以與家人感受最自在的慢活樂趣，體驗最細膩的日式居住風格，是人數較多的家庭最佳選擇，有家人陪伴的愉快旅程，是生活中最滿足的小確幸。

房間坪數：20坪

房間格局：一房一廳、面景戶外陽台

床型：和室通鋪



設備用品

獨立客廳

獨立景觀陽台

空調控溫裝置

無線寬頻網路

迷你冰箱

37吋LCD液晶電視

日式泡湯池

獨立淋浴空間

毛巾 / 浴巾

吹風機

英國瑰柏翠沐浴用品

日式茶几

熨斗

刀叉 / 餐盤組

燙衣板

快煮壺

礦泉水

茶杯組

咖啡茶包



螢火蟲嘉年華住房優惠 (2014/4/12 週六 ~ 2014/5/11 週日)

週一 ~ 週五、日優惠價 NT\$ 6,000 / 天 (每人 / 早餐各一客)

週六早鳥價 NT\$ 9,000 / 天 (每人 / 早、晚餐各一客)

週六原價 NT\$ 10,000 / 天 (每人 / 早、晚餐各一客)

麻布套房 / 2人

質樸的空間美學，四周環繞的蓊鬱林木，享受置身於大自然中悠閒輕鬆的度假氣息，在充滿頂級氛圍的客房中聆聽大自然的對話，用五感體驗最自由與放鬆的能量。

房間坪數：25坪

房間格局：一房一廳、觀景陽台

床型：一雙人床 (210cm*190cm)



設備用品

木質地板

地熱系統

空調控溫裝置

雜誌書刊

書桌 / 椅

室外原木休閒桌椅

舒適沙發桌椅

無線寬頻網路

獨立兩面環景觀景落地窗

快煮壺

毛巾 / 浴巾

46吋LCD液晶電視

吹風機

礦泉水

英國瑰柏翠沐浴用品

茶杯組

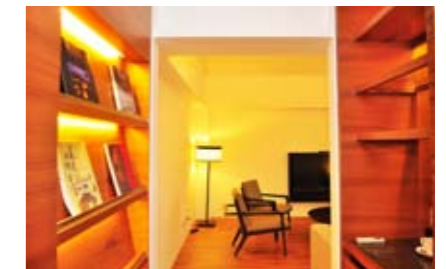
熨斗 / 燙衣板

咖啡茶包

迷你冰箱

刀叉 / 餐盤組

私人保險箱



螢火蟲嘉年華住房優惠 (2014/4/12 週六 ~ 2014/5/11 週日)

週一 ~ 週五、日優惠價 NT\$ 4,500 / 天 (每人 / 早餐各一客)

週六早鳥價 NT\$ 6,750 / 天 (每人 / 早、晚餐各一客)

週六原價 NT\$ 7,500 / 天 (每人 / 早、晚餐各一客)

山林套房 / 2人



採簡潔大方舒適空間，毫無居束感的氛圍，坐在氣質高雅的客廳望向窗外寧靜的山景，泡杯好茶、看本好書，是人生一大享受。再泡個舒服的澡，這裡是你在自然山林中的家。

房間坪數：20 坪

房間格局：一房一廳、觀景陽台

床型：一大床 (210cm*190cm)



設備用品

木質地板

46吋 LCD 液晶電視

無線寬頻網路

快煮壺

礦泉水

刀叉 / 餐盤組

地熱系統

書桌 / 椅

吹風機

毛巾 / 浴巾

茶杯組

私人保險箱

空調控溫裝置

舒適沙發桌椅

英國瑰柏翠沐浴用品

咖啡茶包

燙衣板

熨斗

螢火蟲嘉年華住房優惠 (2014/4/12 週六~2014/5/11 週日)

週一~週五、日優惠價 NT\$ 4,200 / 天 (每人 / 早餐各一客)

週六早鳥價 NT\$ 6,300 / 天 (每人 / 早、晚餐各一客)

週六原價 NT\$ 7,000 / 天 (每人 / 早、晚餐各一客)

和式套房 / 3人

濃郁禪風的日式風格，搭配著讓您或坐或躺的榻榻米，戶外宜人的景緻，可以讓您感受到在城市中少有的輕鬆自在，享受彷彿置身東洋的快意。

房間坪數：10 坪

房間格局：一房一衛浴、觀景陽台

床型：和室通鋪

設備用品

獨立客廳

無線寬頻網路

英國瑰柏翠沐浴用品

冰箱

獨立景觀陽台

礦泉水

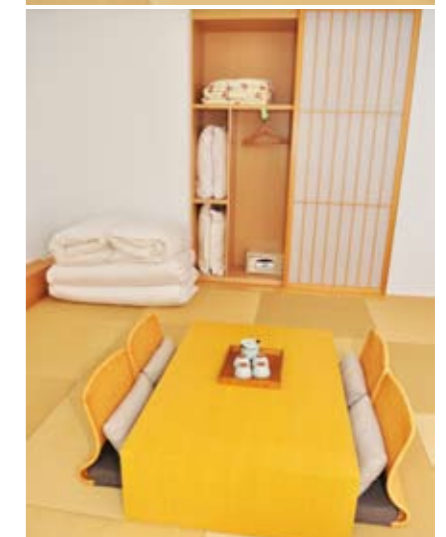
毛巾 / 浴巾

日式茶几

空調控溫裝置

37吋 LCD 液晶電視

吹風機



螢火蟲嘉年華住房優惠 (2014/4/12 週六~2014/5/11 週日)

週一~週五、日優惠價 NT\$ 3,900 / 天 (每人 / 早餐各一客)

週六早鳥價 NT\$ 5,850 / 天 (每人 / 早、晚餐各一客)

週六原價 NT\$ 6,500 / 天 (每人 / 早、晚餐各一客)

優質三人房 / 3人



簡約雅緻的三人客房，採用一大一小床空間配置，空間寬敞明亮，柔和燈光映照的氛圍下，呈現典雅溫馨的韻味。無論想要與姊妹湊開懷談天，或是與家人一起體驗日夜景致的千變萬化，就從這裡讓幸福開始蔓延。

房間坪數：10 坪

房間格局：一房一衛浴、觀景陽台

床型：一大床 (210cm*190cm) + 一小床 (120cm*200cm)



設備用品

木質地板	獨立景觀陽台	空調控溫裝置
37吋 LCD 液晶電視	書桌 / 椅	舒適沙發桌椅
無線寬頻網路	吹風機	沐浴乳 / 洗髮精
快煮壺	毛巾 / 浴巾	咖啡茶包
礦泉水	茶杯組	

螢火蟲嘉年華住房優惠 (2014 / 4 / 12 週六 ~ 2014 / 5 / 11 週日)

週一 ~ 週五、日優惠價 NT\$ 3,900 / 天 (每人 / 早餐各一客)

週六早鳥價 NT\$ 5,850 / 天 (每人 / 早、晚餐各一客)

週六原價 NT\$ 6,500 / 天 (每人 / 早、晚餐各一客)

豪華山景房 / 2人

這是屬於自己放鬆的旅行。在豪房套房中，每間房間都有不同的風貌，展現多樣的設計風格，讓您充分感受夜晚山城裡的氣息，像植物一般將疲憊伸展開來，自在地融入山居裡的生活美學。

房間坪數：12 坪

房間格局：一房一衛浴、景觀陽台

床型：一雙人床 (180cm*200cm)

設備用品

木質地板	特殊環景落地窗	快煮壺
室外原木休閒桌椅	舒適沙發桌椅	書桌 / 椅
37吋 LCD 液晶電視	無線寬頻網路	毛巾 / 浴巾
冷暖氣	沐浴乳 / 洗髮精	吹風機
茶杯組	咖啡茶包	礦泉水
刀叉 / 餐盤組	私人保險箱	



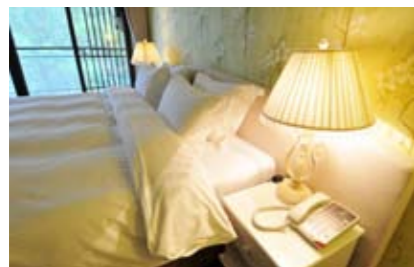
螢火蟲嘉年華住房優惠 (2014 / 4 / 12 週六 ~ 2014 / 5 / 11 週日)

週一 ~ 週五、日優惠價 NT\$ 3,000 / 天 (每人 / 早餐各一客)

週六早鳥價 NT\$ 4,500 / 天 (每人 / 早、晚餐各一客)

週六原價 NT\$ 5,000 / 天 (每人 / 早、晚餐各一客)

精緻景觀套房 / 2人



簡約大方的室內設計搭配室內各式風情的壁飾與家俱擺設，一系列自然風情、南洋風情、鄉村風格房型讓您隨心所欲挑選，再搭配上山林裡清新空氣，這裡就是你放鬆的心靈花園，讓您創造屬於自己的生活故事。

房間坪數：10 坪

房間格局：一房一衛浴、景觀陽台

床型：一雙人床 (180cm*200cm) · 可拆二床

設備用品

木質地板

舒適沙發桌椅

無線寬頻網路

毛巾 / 浴巾

咖啡茶包

獨立陽台

書桌 / 椅

冷暖氣

吹風機

茶杯組

37吋 LCD 液晶電視

沐浴乳 / 洗髮精

快煮壺

礦泉水

螢火蟲嘉年華住房優惠 (2014/4/12 週六 ~ 2014/5/11 週日)

週一 ~ 週五、日優惠價 NT\$ 2,700 / 天 (每人 / 早餐各一客)

週六早鳥價 NT\$ 4,050 / 天 (每人 / 早、晚餐各一客)

週六原價 NT\$ 4,500 / 天 (每人 / 早、晚餐各一客)

雅緻景觀套房 / 2人

房內配備兩張的獨立單人床，透過整片落地窗，營造輕鬆自在客房空間，讓您從入住開始，立即體驗無限的輕鬆與自在。

房間坪數：10 坪

房間格局：一房一衛浴、景觀陽台

床型：單人床二張 (一床120cm*200cm)

設備用品

木質地板

書桌 / 椅

吹風機

礦泉水

快煮壺

落地窗

冷暖氣

毛巾 / 浴巾

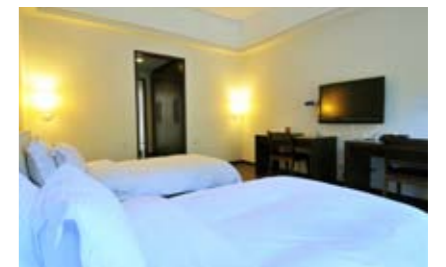
咖啡茶包

無線寬頻網路

37吋 LCD 液晶電視

沐浴乳 / 洗髮精

茶杯組



螢火蟲嘉年華住房優惠 (2014/4/12 週六 ~ 2014/5/11 週日)

週一 ~ 週五、日優惠價 NT\$ 2,100 / 天 (每人 / 早餐各一客)

週六早鳥價 NT\$ 3,600 / 天 (每人 / 早、晚餐各一客)

週六原價 NT\$ 4,000 / 天 (每人 / 早、晚餐各一客)

麻布山林入園及訂房相關說明

入園須知

1. 園區內不得從事宗教、政治、社會運動等聚眾活動。
2. 為維護園區安寧，園區內請勿大聲喧嘩、請勿以直排輪、滑板、腳踏車等從事競速行為；並不得酗酒聚賭、燃放煙火爆竹、大聲奏鳴樂器，或未經申請以擴音方式唱歌、談話等妨礙公共安寧之行為。
3. 園區內請勿進行任何可能影響自然生態與山林環境之行為：如亂丟垃圾、攀折花木、捕捉蟲魚鳥獸、放生非原生物種、營火、野炊、烹煮、搭棚設攤、叫賣、露營等。
4. 於園區內進行各項活動或使用各式遊憩設施時，請務必注意安全。
5. 園區內各項雕塑品為珍貴藝術資產，請珍惜愛護，勿敲擊、推、拉或攀爬。
6. 入園停車請配合警衛引導至指定停車場停放；園區道路兩旁與其他空間，非經許可，不得隨意停車。
7. 麻布山林各棟建築物內皆禁止攜帶寵物進入。
8. 為維護園區空氣環境品質，麻布山林各棟建築物內皆禁止吸煙、嚼檳榔，如需吸煙，請至指定吸煙區。
 - (a) 山居西側車棚
 - (b) 山居 2F 商務中心戶外區
 - (c) 餐廳東側戶外區
 - (d) 楠亭
 - (e) 詠山館 1F 戶外區
9. 對於其他有礙他人或影響園區環境之事項，麻布山林保留管理權利。

訂房須知

1. 訂房者，須同意支付所訂房價之總金額，以保留訂房權利。
2. 匯款前請詳閱訂房須知的各項規定，匯款後視同同意相關條款。
3. 敬請以下列方式匯入款項：
 - (1) ATM 轉帳：
銀行代碼：822 (中國信託)
帳號：901-5403-6828-8
 - (2) 金融機構臨櫃匯款：
戶名：財團法人明基友達文教基金會
銀行：中國信託 新竹分行
帳號：901-5403-6828-8
4. 活動專案期間需於訂房後兩日內匯款，非專案期間於住房前三日 (不含住宿日) 將款項匯入，我們將在確認收到款項後為您保留房間。
5. 本館入住 (check in) 時間為下午 15:00 後，退房時間 (check out) 為隔日中午 11:00 前。
6. 住宿訂房僅保留至住宿當日 20:00 止，若逾時未入住亦未主動來電告知，本館有權取消此筆訂房，金額全額沒收。
7. 取消訂房說明：入住日前若非不可抗力之因素，取消訂房
 - 8-1 變更入住日期者，請配合於下回入住前三日將上述款項匯入，我們將為您保留訂房。
 - 8-2 提前入住者請於入住日 (不含) 前三天告知，需求房型則視現場提供房型為主。
 - 8-3 延後入住僅限變更一次，延期可延至變更日起的一個月內 (如：原訂 8/31 入住，最晚可延 9/30 入住)。
 - 8-4 一經延後不得取消，如需取消，仍收取該次訂房全部費用。
9. 延遲退房超過 1hr 加收該房價 1/3 費用、超過 3~6hr 加收該房價 1/2 費用、超過 6hr 以上加收該房價 1 日費用。
10. 平日定義：週日~週四；假日定義：週五、週六、國定假日及前夕。
11. 訂房時請先告知正確人數 (大人或小朋友各幾人)，訂房後若人數、房數異動，煩請電話通知訂房人員。
12. 為維護住宿品質，恕不接受超額入住；如有超住情形而未告知，本館有權拒絕入住，並不退還訂金。
13. 所登記的住宿日期當天若遇颱風、地震等不可抗力因素時，(以新竹縣政府發布停班停課之消息為準)，請於原訂入住日起 3 日內與櫃檯聯絡辦理變更程序；將依本館規定儘速處理訂房延期或取消相關事項。
14. 如超過預定人數，櫃檯可依現場實際入住人數酌收加床費用，110 公分以上加人及加床者，每人加收加床費用-家庭和室套房 \$ 800 / 床 (含早餐)、和室套房 \$ 600 / 床 (含早餐)。
15. 若有任何訂房問題請洽 麻布山林 服務櫃檯 (03) 580-5858 # 1111

通知時間	入住前三日	入住前二日	入住前一日	入住當日
退款比例	已繳房價 100%	已繳房價 90%	已繳房價 80%	已繳房價 70%

(此扣款費用為房務清潔管理成本及預留住房之營業損失費用)

通知時間	入住前三日	入住前二日	入住前一日	入住當日
繳款比例	已繳房價 0%	已繳房價 10%	已繳房價 20%	已繳房價 30%

(此扣款費用為房務清潔管理成本及預留住房之營業損失費用)





麻布山林
Mabuville